

Helsingin seudun vaihemaakuntakaava
Helsingforsregionens etapplandskapsplan

Maakuntakaavamerkinnot ovat yleispiirteisiä. Maakuntakaavan yleispiirteisyyss koskee sekä kaavan sisältöä, esitystapaa että tulkitantaa. Alueidenkäytön ratkaisut tarkentuvat yksityiskohtaisemmassa suunnittelussa tai viranomaispäätösten yhteydessä. Landskapsplanens beteckningar är översiktliga. Landskapsplanens översiktlighet berör både planens innehåll, framställningssätt och tolkning. Lösningarna som gäller områdesanvändningen preciseras i den mer detaljerade planeringen eller i samband med myndighetsbeslut.

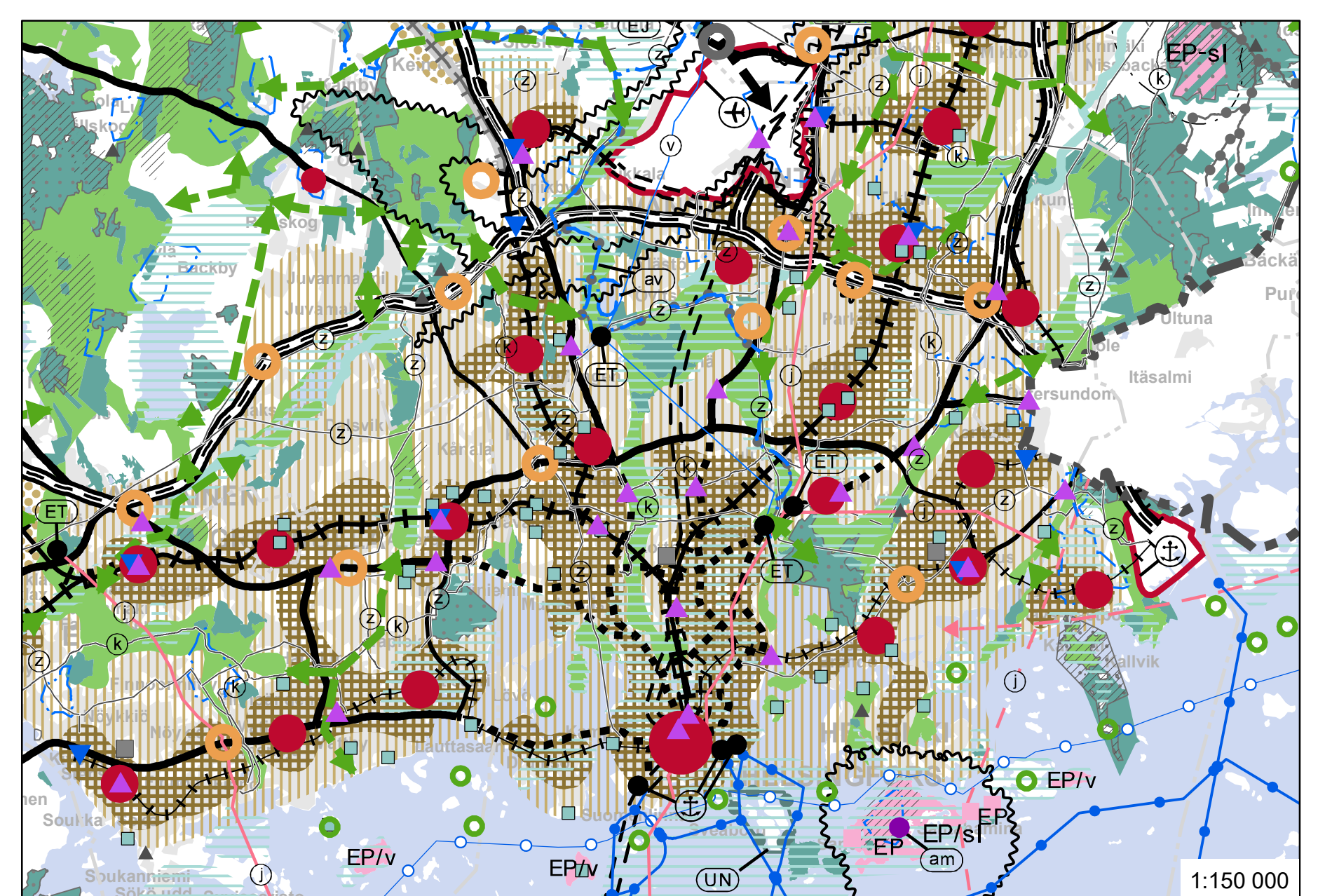
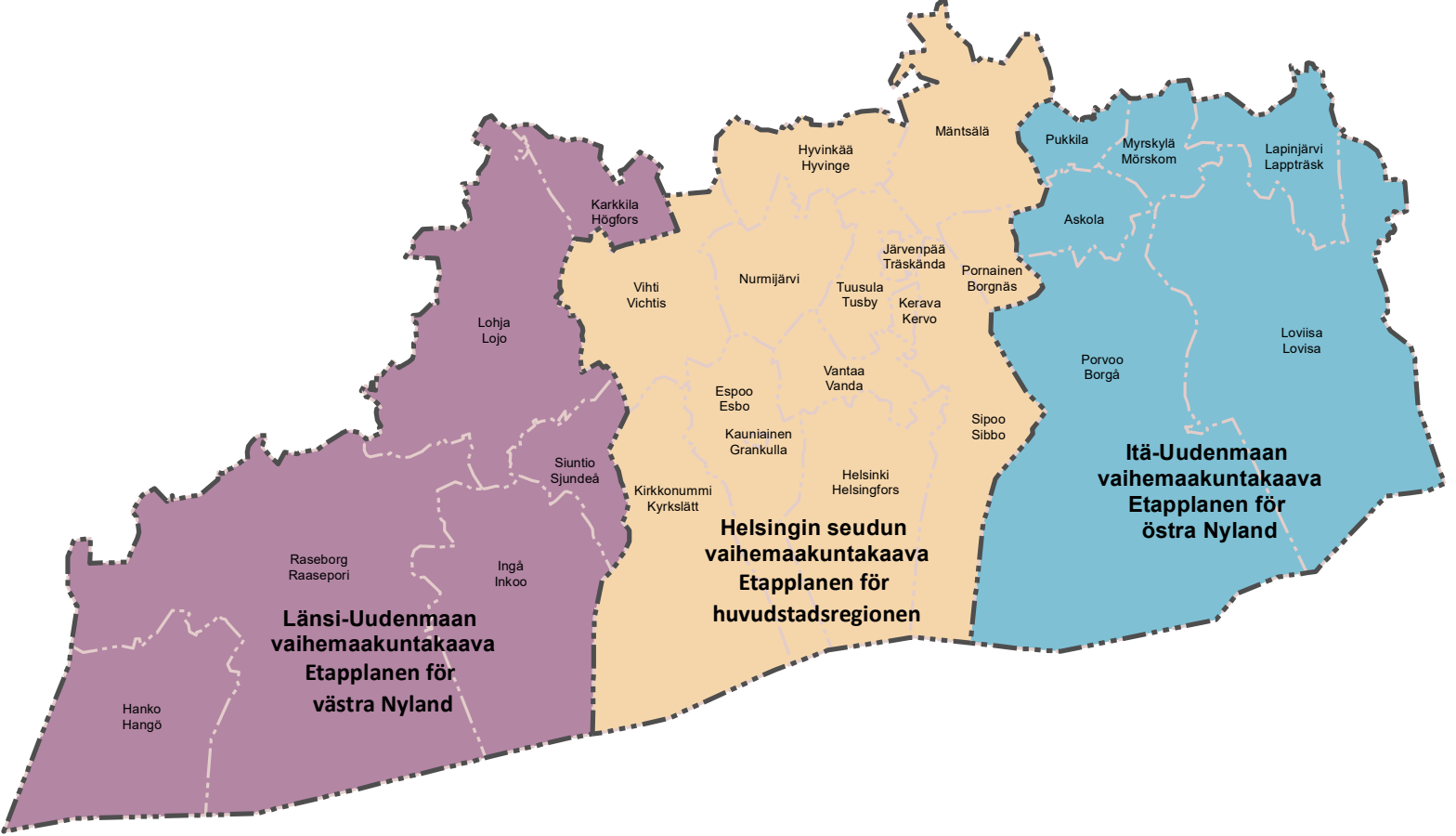
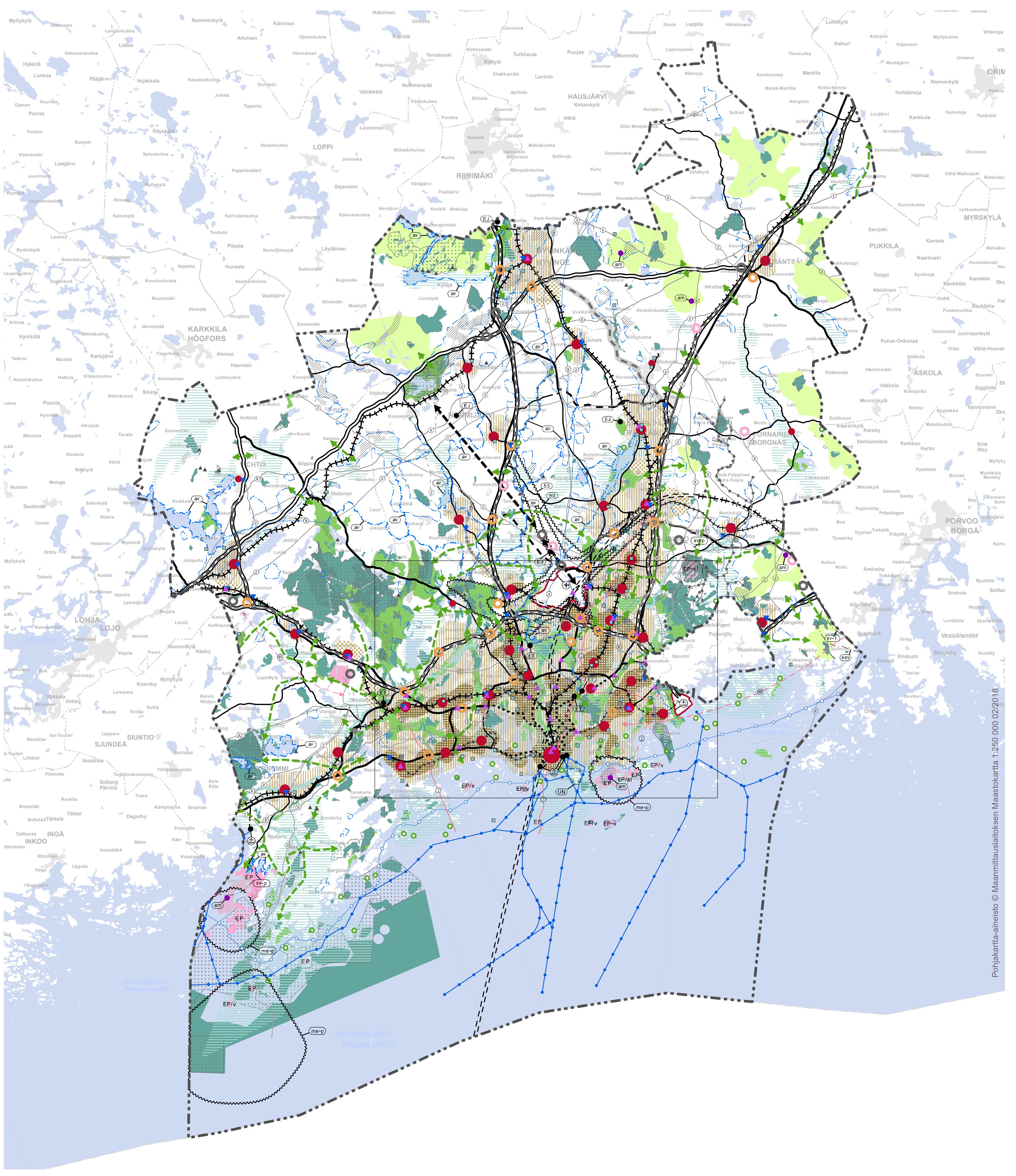
Merkinnot
Beteckningar

- Keskustointojen alue, valtakunnakeskus
Område för centrumfunktioner, riksentrum
- Keskustointojen alue, keskus
Område för centrumfunktioner, centrum
- Keskustointojen alue, pieni keskus
Område för centrumfunktioner, litet centrum
- Taajamatoimintojen kehittämisvyöhyke
Utvecklingszon för tätortsfunktioner
- Uusi raide liikenteeseen tukeutuva taajamatoimintojen kehittämisvyöhyke
Ny utvecklingszon för tätortsfunktioner som stöder sig på spårtrafik
- Pääkaupunkiseudun ydinvyöhyke
Huvudstadsregionens kärnzon
- Valtakunnallisesti merkittävä kaksojainen tie
Väg med två körtbanor av betydelse på riksnivå
- Valtakunnallisesti merkittävä yksiojainen tie
Väg med en körtbana av betydelse på riksnivå
- Maakunnallisesti merkittävä tie
Väg av betydelse på landskapsnivå
- Maakunnallisesti merkittävä tien ohjeellinen linjaus
Riktgivande sträckning för en väg av betydelse på landskapsnivå
- Pitkällä aikavälillä toteutettavan maakunnallisesti merkittävän tien ohjeellinen linjaus
Riktgivande sträckning för en väg av betydelse på landskapsnivå som förverkligas på lång sikt
- Seudullisesti merkittävä tie
Väg av betydelse på regional nivå
- Seudullisesti merkittävä tien ohjeellinen linjaus
Riktgivande sträckning för en väg av betydelse på regional nivå
- Pääraita
Huvudbana
- Pääradan ohjeellinen linjaus
Riktgivande sträckning för huvudbana
- Yhdysraita
Förbindelsebana
- Pitkällä aikavälillä toteutettavan yhdysradan ohjeellinen linjaus
Riktgivande sträckning för en förbindelsebana som förverkligas på lång sikt
- Metro
Metro
- Metron ohjeellinen linjaus
Riktgivande sträckning för metro
- Laivaväylä
Farled
- Veneylien runkoviiva
Basfarled för båttrafik
- Liikennetunneli
Traffiktunnel
- Liikennetunnelin ohjeellinen linjaus
Riktgivande sträckning för traffiktunnel
- Joukko- ja/tai tavara liikenteen kannalta merkittävä tie tai katu
Väg eller gata som är viktig med tanke på kollektivtrafik och/eller godstrafik
- Liikenteen yhteystarve
Behov av trafikförbindelse
- Liikennealue, lentosaama
Trafikområde, flygplats
- Liikennealue, satama
Trafikområde, hamn
- Hamn
- Raakaan raide liikenteen varikko
Depå för tung järnvägstrafik
- Joukkoliikenteen vaihtopaikka
Omsättningsplats för kollektivtrafik
- Liityntäpaikkainalo
Område för anslutningsparkering
- Kaupan alue
Område för handel
- Tuotannon ja logistikkatoimintojen kehittämisalue
Utvecklingsområde för produktion och logistikverksamhet
- Maa-aineshuollon kehittämisalue
Utvecklingsområde för marksubstanshantering
- Virkistysalue
Rekreationsområde
- Virkistyskäytön kohdealue
Målområde för rekreativ bruk
- Viheryhteystarve
Behov av grönförbindelse
- Suojelualue
Skyddsområde
- Natura 2000 alue
Natura 2000-område
- Arvokas geologinen muodostuma
Värdefull geologisk formation
- Metsätalouden alue, joka on laaja, yhtenäinen ja ekologisen verkoston kannalta merkittävä
Skogsbruksområde, som är vidsträckt, sammanhängande och betydande för det ekologiska nätverket
- Kulttuuriympäristön tai maiseman vaalimisen kannalta tärkeä alue
Område som är viktigt med tanke på kulturmiljön eller landskapsvärdet
- Unescon maailmanperintökohdealue tai kohde
Område eller objekt som hör till Unescos lista över världsarv
- Voimajohto
Kraftledning
- Voimajohdon ohjeellinen linjaus
Riktgivande sträckning för kraftledning
- Maakaasun runkoputki
Naturgasledning
- Raakavesitunneli
Rävtattunnel
- Runkovesijohdon ohjeellinen linjaus
Riktgivande sträckning för huvudvattenledning
- Jätesitunnelli
Avloppstunnel
- Jätesitunnellin ohjeellinen linjaus
Riktgivande sträckning för avloppstunnel
- Siirtoviemärin yhteystarve
Behov av förbindelse för överföringsavlopp
- Kaukolämmön siirron yhteystarve
Behov av överföringsförbindelse för fjärrvärme
- Vedenhankinnan kannalta arvokas pintavesialue
För vattenförsörjning viktig yttnenområde
- Pohjavesialue
Grundvattenområde
- Yhdyskuntateknisen huollon alue
Område för samhallsteknisk försörjning
- Kiertotalouden ja jätehuollon alue
Område för cirkulär ekonomi och avfallsantering
- Kibilahden suojavyöhyke
Skyddszon i Skidövik
- Kibilahden konsultointivyöhyke
Konsulteringszon i Skidövik
- Lentomelualue (Lden 55 - 60 dBA)
Flygullerområde (Lden 55 - 60 dBA)
- Lentomelualue (Lden yli 60 dBA)
Flygullerområde (Lden över 60 dBA)
- Ampumarata-alue
Område för skjutbana
- Puolustusvoimien alue
Försvarsmaktens område
- Puolustusvoimien alue, jolla on samanaikaista virkistys-, maitkailu- ja/tai koulutus toiminnallista siviilikäyttöä
Försvarsmaktens område med samtidigt civilt bruk inom rekreation, turism och/eller utbildning
- Puolustusvoimien alue, jonka toissijainen käyttötarkoitus on virkistys-, maitkailu- ja/tai koulutus toiminta
Försvarsmaktens område, vars sekundära användningsändamål är rekreation, turism och/eller utbildning
- Puolustusvoimien käytössä oleva luonnonsuojelullisesti arvokas alue
Ur naturskyddsypunkt värdefullt område i försvarsmaktens bruk
- Puolustusvoimien melualue
Försvarsmaktens bullerområde
- Suojavyöhyke
Skyddszon
- Kaava-alueen raja
Planområdets grän

Merkinnotin liittyy maakuntakaavamääräyksiä
Till beteckningarna hör landskapsplanebestämmelser

Mittakaava 1:250 000
Skala

Oikeusvaikutellinen asiakirja
Dokument med rättsverkniningar



Pohjalaita-aineisto © Maanmittauslaitoksen Maastokartta 1:250 000 02/2018